



La Canopée

DOSSIER DE PRESSE

**Première édition du Concours national d'innovation
au sein de la filière forêt-bois**



**MINISTÈRE
DE L'AGRICULTURE
ET DE L'ALIMENTATION**

*Liberté
Égalité
Fraternité*

**Sous le Haut Patronage du Ministère
de l'Agriculture et de l'Alimentation**



La Canopée

SOMMAIRE



GRAND PRIX IDÉATION

P.3



GRAND PRIX STARTUP

P.8



GRAND PRIX ENTREPRISE

P.13

Une initiative de



Co-organisé avec



Avec le soutien financier de



Avec la participation de



En coordination avec l'Académie d'Agriculture de France (Trophées Jean-Paul Lanly)



La Canopée



GRAND PRIX IDÉATION



La Canopée



Grand Prix Idéation LYON



Campa Sempere



PRIX COUP DE CŒUR



La mission de Campa Sempere est de re-développer un art funéraire personnalisé, accessible & respectueux de l'environnement. Pour cela, nous concevons et produisons des monuments funéraires écologiques en bois, personnalisables et made in France qui constituent une alternative aux monuments en granit, marbre... Trois enjeux : offrir des monuments esthétiques et accessibles à tous, produire de l'industriel personnalisable et créer une chaîne logistique optimisée



« BioGlue » de FunCell



GRAND PRIX IDÉATION

Développée entre le laboratoire CERMAV-CNRS et l'institut technologique FCBA de Grenoble, avec le concours de l'Institut Carnot Polynat, BioGlue est une résine synthétisée à partir de bois pour les panneaux de particules, en remplacement des colles pétro-sourcées. Biosourcée et respectueuse de l'environnement, la solution BioGlue n'émet aucun COV additionnel et reste compatible avec les procédés de fabrication de panneaux actuels. BioGlue permet d'obtenir des panneaux aux performances mécaniques requises selon les normes actuelles.



ROBIN-S

Réseau des ouvrages biosourcés innovants

Le Cluster vise à développer la part du bois et des autres matériaux bio-sourcés dans la construction immobilière en Bourgogne-Franche-Comté. Cette structure, créée et pilotée par des entreprises et pour les entreprises, se fixe des objectifs économiques affirmés et a la volonté de démontrer la pertinence technique et environnementale de l'écoconstruction pour répondre aux enjeux écologiques et à la cible du bâtiment « décarboné ».



La Canopée



Grand Prix Idéation BORDEAUX

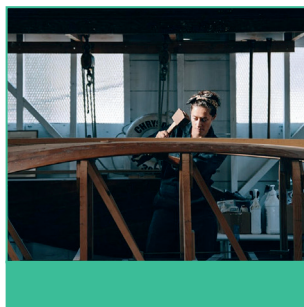


Résine Ecopin d'Arrosia



GRAND PRIX IDÉATION

Jeune startup fondée par la designer Camille Suarez, Arrosia est une entreprise créatrice de matériaux recyclables et biodégradables. Elle développe l'Ecopin, une résine 100% biosourcée à base de gomme de pin maritime, issue d'une méthode de production basée sur l'économie durable et le lien sociale. Ayant à coeur d'apporter une alternative aux résines pétrochimiques, l'entreprise basque a pour objectif de renforcer l'activité socio- économique du territoire, en défendant une démarche innovante et respectueuse de l'environnement.



Bois de Couture

Les constructions neuves de bateaux en bois et le savoir-faire des Charpentiers de Marine sont en train de disparaître. L'idée : créer une baignoire en bois haut de gamme, inspirée des techniques d'assemblage et de cintrage du canoë intégrant des innovations (résine biosourcée, bois augmenté...). Ce projet collaboratif de transition artisanale formera les charpentiers de marine à ces innovations, pour devenir les fabricants partenaires, le tout à la manière d'une startup.



ARB'O₂

Un consortium forêt-bois français qui fédère les forces

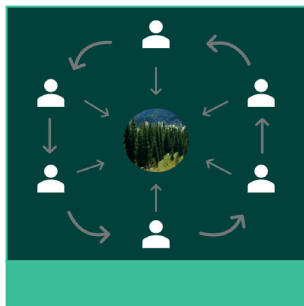
ARB'O₂, Le consortium forêt-bois Français fédérant les composantes de la chaîne de valeur dans l'objectif de relever le défi de l'innovation dans la construction. ARB'O₂ fait partie des lauréats du « Permis d'Innover » en offrant une approche transversale de filière ; de l'amont du projet jusqu'à sa construction, de la ressource jusqu'à la fabrication de produits puis de sa mise en œuvre, sans oublier la valorisation des connexes par des structures de l'ESS, on promeut le MADE IN FRANCE.



La Canopée



**Grand Prix Idéation
NANCY**



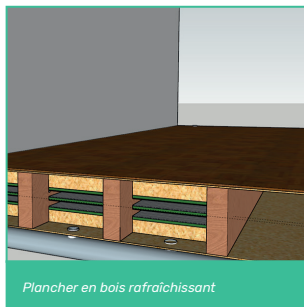
Projets forestiers multi-acteurs à l'échelle communale

Dans le cadre d'une thèse avec l'ADEME, l'Equipe de Recherche sur les Processus Innovatifs (Université de Lorraine) et l'UMR Silva (AgroParisTech, INRAE), notre objectif est de proposer une méthode (en mode projet living lab) reproductible et adaptable à l'échelle de chaque territoire pour tenter de solutionner les difficultés de gestion forestière et de mobilisation des bois en petite forêt privée. Nous testons actuellement un levier d'action dans le département des Vosges (territoire pilote) en proposant une conception de projets forestiers multi-acteurs à l'échelle communale intégrant une démarche participative citoyenne



Absolubois

Créer des revêtements extérieurs drainants à partir de granulats de bois colorés et de ciment pour des allées de garage, allées piétonnes, aires de jeux, entourage d'arbre... peu fréquentés par les voitures. Le caractère drainant empêche toute formation de flaques d'eau, contribuant à la sécurité de l'allée ou de la terrasse. Au niveau écologique, l'ajout de bois au ciment permet d'obtenir un matériau plus respectueux de la planète, extrêmement durable et plus léger.



Plancher en bois rafraîchissant

Plancher en bois rafraîchissant GRAND PRIX IDÉATION

Le plancher rafraîchissant intègre des matériaux à changement de phase biosourcés. Il est capable de stocker la fraîcheur nocturne afin de rafraîchir le bâtiment le jour suivant. C'est un nouvel atout pour la construction bois qui permet d'aboutir à des bâtiments confortables et de faible consommation énergétique. L'objectif est d'utiliser la cavité du plancher bois comme zone thermique tampon. Relié au système de ventilation, cet espace tampon permettrait de rafraîchir l'air neuf grâce au froid stocké par ventilation nocturne.



La Canopée



**Grand Prix Idéation
NANTES**



L'Arti'Fab, l'artisanat 4.0

C'est avec une volonté d'agir et d'aider les indépendants de l'artisanat bois que « L'Arti'Fab » prend forme, à travers la mutualisation et l'optimisation des ressources matérielles, des connaissances et savoir-faire. Cet espace de travail accueillera des artisans engagés pour l'avenir, promouvant les circuits courts, l'économie circulaire et l'éco-gestion des chantiers. « L'Arti'Fab » leur offrira un accompagnement au quotidien, en accédant à la mobilité dans un réseau national lié par une plateforme digitale.



Oto, le fauteuil à étreindre

Oto, le fauteuil à étreindre



LAURÉAT NATIONAL
GRAND PRIX IDÉATION

Le fauteuil à étreindre est un mobilier à but thérapeutique en bois conçu pour les personnes ayant des troubles autistiques. Face aux particularités sensorielles des personnes autistes, l'étreinte du corps peut aider à la réduction de la tension, à l'apaisement. Les parois du fauteuil se resserrent sur le corps de l'utilisateur. L'étreinte est maîtrisée grâce à une télécommande qui peut être utilisée en autonomie. Dans le contexte du manque de mobiliers adaptés, le fauteuil à étreindre répond à un besoin reconnu qui ne trouve aujourd'hui que très peu de solutions sur le marché.



Probois

Probois

PROBOIS, résultat d'un AMI CPIER Vallée de la Seine, vise à évaluer la pertinence d'une substitution du transport routier par un trafic fluvial pour l'approvisionnement des chantiers de construction franciliens depuis la Normandie. Regroupant un consensus d'acteurs de la construction et du fluvial, un éventail de solutions est testé par des expérimentations grandeur nature, et sont évaluées sur les plans économique, environnemental et sociétal



La Canopée



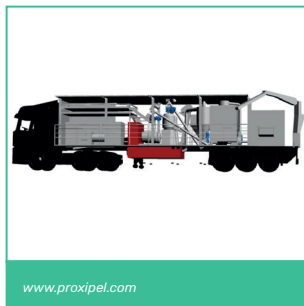
GRAND PRIX STARTUP



La Canopée



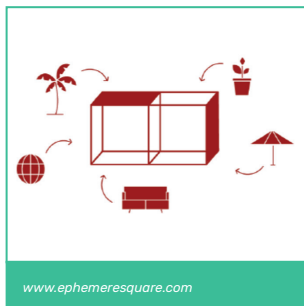
**Grand Prix Startup
LYON**



www.proxipel.com

Proxipel

Proxipel produit de l'énergie renouvelable sous forme de granulés à partir de biomasses considérées comme des déchets, notamment les branchages et autres résidus de bois. Le concept : installer une chaîne complète de production de pellets sur un train remorque. Proxipel peut ainsi se déplacer avec l'aide d'un camion tracteur afin de granuler in situ la biomasse disponible en petits volumes. Sa flexibilité permet de produire des granulés à des prix concurrentiels.



www.ephemesquare.com

Ephémère Square



LAURÉAT NATIONAL
GRAND PRIX STARTUP

Réconcilier l'éphémère et le durable. Notre solution : un jeu de LEGO géant en bois qui permet d'optimiser les installations temporaires en les rendant à la fois esthétique et simple à mettre en œuvre ; Notre marché : tout ce qui est temporaire ! Nous avons développé un produit modulaire à base d'ossature bois qui permet un montage/démontage/transport/stockage facilité. Nous pouvons ainsi optimiser nos éléments et éviter la création de déchets souvent liée à chaque aménagement éphémère.



www.forestryclubdefrance.com

Forestry Club de France et Delair

Développe un outil d'inventaires d'arbres sur pied à partir de vols drone. Un vol drone accompagnés de placettes de calage terrain permet de réaliser des inventaires arbre par arbre, sur de grandes surfaces et à moindre coût, avec une précision sur le nombre de tiges ou le volume similaire à celle des inventaires classiques. Il permet par ailleurs de faciliter les inventaires sur des zones difficiles d'accès (forêts de montagne). La connaissance de la localisation et des caractéristiques de chacune des tiges permet par la suite de créer une cartographie des peuplements précise, continue et de qualité.



La Canopée



Grand Prix Startup BORDEAUX



www.kallafut.com

Kallafut



GRAND PRIX STARTUP

Kallafut développe une innovation produit afin de marier sécurité des produits et des hommes avec l'optimisation des capacités de stockage de fûts dans les chais de vieillissement.

Kallafut un stockage rectangulaire qui répartir les charges des fûts, permet l'extraction individuelle et la stabilité tout en montant en hauteur, et Kallifut, une berce de supports de fûts permettant la manipulation et le transport en toute sécurité.



www.magicpallet.com

MagicPallet

MagicPallet est la 1re solution au monde d'échanges de palettes Europe en ligne. Partout en Europe, les transporteurs, doivent rapporter les palettes aux expéditeurs. Pour cela, ils effectuent de longs trajets, polluants et coûteux. Désormais, MagicPallet leur permet d'éviter ces kilomètres en échangeant leurs palettes entre eux et en quelques clics, là où ils en ont besoin via la plateforme collaborative : MagicPallet.com. Conclusion : moins de CO2 et lutte contre la déforestation car moins de rachat de palettes.



www.sofrinnov.fr

Sofrinnov

SOFRINNOV démocratise la construction bois. Allier simplicité, rapidité, économie et écologie autour d'une technique constructive intuitive, qui permet de réaliser des bâtiments en bois durables, démontables et recyclables. En utilisant des produits robustes et éprouvés que sont les palettes, assemblées grâce au dispositif innovant SYLCAT® vous maçonnez les palettes et construisez 12 fois plus vite qu'un maçon traditionnel. Autour de l'ossature, des matériaux valorisant l'ensemble des produits de la filière bois, bardage, panneaux, laine de bois, ouate de cellulose pour une proposition de bâtiment 100% écologique.



La Canopée



**Grand Prix Startup
NANCY**



www.timtrack.com

Timtrack



GRAND PRIX STARTUP

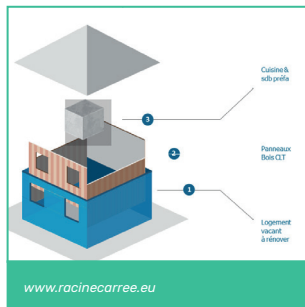
Timtrack développe des solutions innovantes permettant aux acteurs de la forêt une optimisation des processus de gestion forestière. Conception et production d'outils de mesures d'arbre IOT (EMC & TPM) permettant la collecte et la géolocalisation de données sylvicoles en vue de digitaliser la gestion des forêts. Cela pour simplifier la vie des acteurs de la forêt via une gestion digitalisée accessible à tous, optimiser la communication dans la sphère forestière et promouvoir une gestion plus durable du patrimoine forestier mondial.



www.forest-tract.com

Forest Tract

Forest-Tract est constructeur Français de machines de débardage. L'avancement à 4 roues motrices intégrales permanentes s'appuie sur une technologie intelligente avec une transmission à 100 % hydraulique. Comparée aux machines concurrentes, cette gestion limite significativement les effets d'arrachements, d'ornières, de tassement au sol. La puissante grue (10 m de portée, capable de lever 25 t au mètre) permet de débarder des grosses grumes du bois énergie ...sur des terrains à fort dénivelés.



www.racinecarree.eu

Racine carrée

Racine Carrée propose la réhabilitation de logements traditionnels : rénover l'existant en reconstruisant du neuf à l'intérieur : une boîte, dans une boîte, dans une boîte : une boîte au Cube. Un scanner 3D permet le relevé tridimensionnel de la première boîte, le bâtiment à rénover. Les panneaux bois en CLT pourront alors être usinés à la commande numérique pour former la deuxième boîte. Une cellule technique centrale, entièrement industrialisée, regroupera la salle de bain, la cuisine et les équipements techniques. C'est la troisième boîte.



La Canopée



Grand Prix Startup NANTES



www.noirdebois.com

NOIRDEBOIS GRAND PRIX STARTUP

NOIRDEBOIS est le 1er fabricant français de bardage et d'habillement mural de bois brûlé. Notre innovation : associer authenticité, durabilité et circuit court. Le bois brûlé est une technique ancestrale d'origine japonaise (le Shou Sugi Ban) qui consiste à brûler la surface extérieure d'une lame de bardage. Ses vertus : rendre la lame de bardage plus résistante aux attaques des champignons ou insectes et une meilleure durabilité dans le temps. Production et approvisionnement local (bois français et ateliers en Hauts-de-France).



www.openforet.com

OpenForêt GRAND PRIX STARTUP

OpenForêt produit des informations spatialisées toujours plus pertinentes (usage des sols, bois, stock et séquestration carbone, gestion durable...). Cette expertise permet de proposer des solutions innovantes aux acteurs de terrain (exploitants forestiers pour trouver des parcelles forestières, collectivités locales afin de parfaire leur politique d'aménagement du territoire, ...). Cette approche à l'échelle locale est dorénavant indispensable pour concilier sollicitation des ressources forestières et agricoles, adaptation au changement climatique et préservation de la biodiversité.



www.ecotree.fr

EcoTree

EcoTree est une société spécialisée dans la valorisation écologique et économique de la forêt et de la biodiversité. EcoTree propose aux particuliers et aux entreprises d'investir dans la création et l'entretien de massifs forestiers : en devenant propriétaire, nos clients soutiennent l'office écologique des forêts et en perçoivent les revenus. En démocratisant l'accès à une nouvelle forme de propriété forestière, EcoTree reconnecte la société civile, entreprises et particuliers, à la forêt et à ses enjeux.



La Canopée



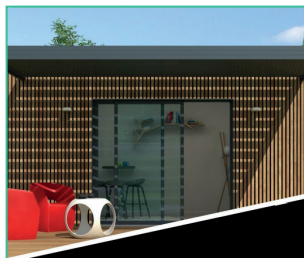
GRAND PRIX ENTREPRISE



La Canopée



**Grand Prix Entreprise
LYON**



www.natibox.fr

Natibox

Natibox est une marque d'AST Groupe, 3ème constructeur National et bénéficie du savoir-faire Natilia, spécialiste de la maison ossature bois environnementale. La Natibox est un studio de jardin habitable à poser sur votre terrain ; une solution d'habitation complète, d'une superficie de 18m² ou 23m², livrée entièrement finie et utilisable immédiatement. C'est un produit immobilier haut de gamme, l'alliance du bois et du métal lui donne un aspect résolument contemporain.



www.soprema.fr

Soprema



GRAND PRIX ENTREPRISE

Soprema est depuis 1908 un des leaders mondiaux dans la production et la pose de produits d'étanchéité et d'isolation thermique du bâtiment. Pavarooft : la solution robuste d'isolant en fibres de bois compatible avec l'application d'étanchéité en toiture terrasse. PAVAROOFT est le fruit de plusieurs années de recherche et développement, notamment sur le plan de la gestion de l'humidité et du risque de condensation en toiture terrasse, et la première solution technique pour cette application.



www.ossabois.fr

Ossabois



PRIX COUP DE CŒUR



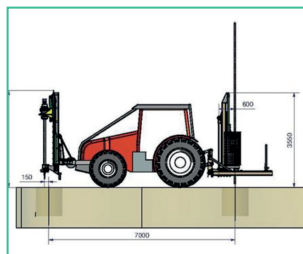
Créée en 1981, Ossabois se spécialise dans la construction de maisons individuelles en ossature bois. Ossabois développe une innovation de blocs sanitaires à structure et agencement bois, convaincu que le bois peut remplacer le béton et le plâtre pour cette application, avec vertu et de manière simple : poteaux et poutres en lamellé, plancher et murs ossature ou CLT, cloisons en panneaux de bois. Pour la réalisation des blocs sanitaires, les constructeurs et maîtres d'ouvrage cherchent à gagner en temps et en qualité en recourant à la construction hors-site, permise par la maîtrise d'Ossabois du module 3D bois, et sur sa connaissance des prestations relatives aux sanitaires



La Canopée



**Grand Prix Entreprise
BORDEAUX**



www.allianceforetsbois.fr

Alliance Forêts Bois

Entreprise coopérative, Alliance Forêts Bois est le leader national dans la production et la mobilisation de ressources forestières durable pour le compte de ses adhérents. Face au process actuel de reboisement des peupliers, une mécanisation assez faible combinée à des équipes manuelles (2 à 3 personnes), avec pas moins de 6 opérations successives, AUTOPLANT réalise le reboisement en une seule opération et avec un seul opérateur sur la base d'un tracteur piloté par GPS avec un ensemble d'outils entièrement automatisés (création de potet, jalonnement, trouaison, plantation).



www.pearl-sas.com

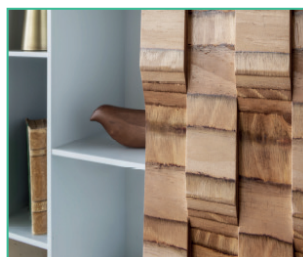
PearL



GRAND PRIX ENTREPRISE & PRIX COUP DE CŒUR



PearL est une entreprise innovante qui valorise son expertise dans les domaines de la radioactivité dans l'environnement et des pollutions métalliques pour quantifier leur présence et prévenir leur impact sur l'homme et le milieu nature. Biosorb® est un tapis biosorbant à base d'écorces d'arbres destiné à piéger à moindre coût et avec des rendements records les métaux et radionucléides dissous dans les eaux, même à l'état de traces. Les tapis saturés, constitués de fibres naturelles, peuvent ensuite être incinérés avec récupération d'énergie et valorisation si présence de métaux d'intérêts (or, palladium, platine, etc...), ou stabilisés avant stockage en CET..



www.rolpin.com

NP Rolpin

Experte dans la conception d'éléments en bois, la société NP ROLPIN demeure la référence dans l'industrie du pin maritime. L'innovation et le respect de l'environnement sont au cœur de ses engagements. Nouveau panneau décoratif haut gamme YUI, unique sur le marché. Complété d'une offre innovante d'applicatif d'insertion de projet en réalité virtuelle. Avec kit d'immersion en réalité virtuelle du projet.



La Canopée



Grand Prix Entreprise NANCY



Fibex

FIBEX est dédiée à la finition et à la protection du bois, par application industrielle ou par fourniture de produits. En 2020 Fibex se diversifie vers un secteur porteur : Woodprint, l'impression numérique sur bois. Cela permet d'imprimer une grande variété de bois et tient compte des contraintes d'utilisation : en intérieur, extérieur, avec ou sans norme anti-feu. Elle permet de conserver son aspect visuel et de texture si vous le souhaitez ou bien d'accentuer le rendu de l'image en appliquant préalablement une couche de peinture blanche. Tous types de visuels peuvent être utilisés : logo, photo, texte, etc...



CBS-Lifteam



GRAND PRIX ENTREPRISE

Le groupe CBS-Lifteam est spécialisé dans la construction bois. Spécialisé dans l'optimisation de placement des sections de bois dès la conception des ouvrages, le groupe détient le record de grandes portées sur de nombreux édifices. L'expérience et le savoir-faire du groupe CBS-Lifteam a permis la construction du Palazzo Méridia à Nice. L'immeuble de bureaux en R+9 (35m de haut) en structure mixte bois/béton est constitué de planchers et de façades en bois français, d'un exosquelette métallique et d'un parking de 31 places en sous-sol.



BOISLOCO

Boisloco développe des services innovants pour aider les propriétaires forestiers à commercialiser leurs bois. Ces services sont nés d'un constat : pour motiver le propriétaire à gérer sa forêt et sortir du bois, il faut qu'il réussisse la mise sur le marché de ses bois qui doit être réalisée dans des conditions permettant aux propriétaires d'avoir une visibilité sur les acteurs, les marges et les débouchés. Avec les services proposés par Boisloco, le résultat est double : une opération économiquement rentable et des propriétaires de plus en plus assumés en tant que sylviculteurs !



La Canopée



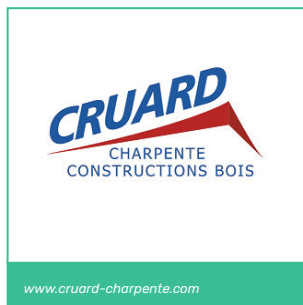
Grand Prix Entreprise NANTES



www.oenowood.com

Oenowood International

OENOWOOD INTERNATIONAL est une société de conseil et d'ingénierie en bois pour l'œnologie, utilisé pour l'élevage et la maturation des grands vins et spiritueux. Les participants à nos séminaires de dégustation souhaitant renouveler et partager cette expérience sensorielle, nous avons développé LE GOUT DU TEMPS, un coffret de dégustation du bois inédit et original. Son objectif est d'aider les consommateurs à mieux comprendre les vins et spiritueux boisés, et à développer un sens critique sans démystifier la magie de l'élevage œnologique.



www.cruard-charpente.com



LAURÉAT NATIONAL
GRAND PRIX ENTREPRISE



PRIX COUP
DE CŒUR



Xylofutur

Cruard Charpente

Cruard Charpente présente HYBRIDAL®, un procédé innovant de plancher mixte bois-béton collé à hautes performances, prêt à poser. Exploitant au maximum les capacités du bois et du béton, il permet de réaliser des planchers de grande portée, d'épaisseur et de poids réduits. Les éléments de plancher sont entièrement préfabriqués en usine et livrés prêts à poser sur le chantier, pour des délais de réalisation optimisés, pour diverses applications : logements, bureaux et ERP.



www.bema-be.fr

BEMA

BEMA produit du bois énergie au départ de ses propres exploitations forestières de taillis pauvres afin d'approvisionner les chaufferies collectives et industrielles de l'Ouest à hauteur de 200 000t/an. Une solution qui permet aux producteurs de bois énergie de mettre en place une politique stricte de suivi de la qualité en maîtrisant les caractéristiques des produits : le Labo'mobile, un laboratoire itinérant et autonome capable de mesurer le taux d'humidité et la classe granulométrique des combustibles bois, que ce soit sur nos chantiers, sur nos plateformes mais aussi chez nos clients.



La Canopée

SITE WEB

www.concourslacanopee.fr

CONTACT

contact@concourslacanopee.fr

01.86.95.60.50

RÉALISATION PAR L'AGENCE M|PREZ

contact@mprez.fr

mprez.fr